

图纸目录

序号	图号	图纸名称	图纸规格	备注	序号	图号	图纸名称	图纸规格	备注
1	D-00	封面	A2	1:100					
2	D-00	图纸目录	A2	1:100					
3	D-01	电气设计说明一	A2	1:100					
4	D-02	电气设计说明二	A2	1:100					
5	D-03	地上一层自动报警布置图	A2	1:100					
6	D-04	地上二层自动报警布置图	A2	1:100					
7	D-05	地上三层自动报警布置图	A2	1:100					
8	D-06	地上四层自动报警布置图	A2	1:100					
9									
10									
11									
12									
13									
14									
15									
16									
17									
18									
19									
20									
21									
22									

备注

项目编码
(打码机打码位置)

注册执业签章

姓 名李兴洪

注册证书号码DG205101051

注册印章号码5200899-DG003

审 定李兴洪

审 核朱鹏

项目负责陆斌

专业负责李兴洪

校 对朱鹏

设 计白晓虎



西桥设计有限公司
资质证书编号：A452008995-2/2
公路行业（公路）专业丙级
水利行业丙级
建筑行业乙级
市政行业乙级

建设单位
复兴医院

工程名称
复兴医院新增消防设施—
医技楼增加消防自动报警系统

子项名称

图名
DWG. TITLE 目录

设计号

图 号DS-00 版 次A

图 别电 施 日 期2024. 03

注意：
本图须经签署并加盖本公司专用出图章方为有效；
本施工图应经相关部门审批通过后方可施工；
本图版权归西桥设计有限公司所有。

- 一、总述：
(一)、设计依据：
1)：上级部门批准的文件及甲方设计任务书；
2)：建设单位提供的装饰设计图及本楼原有相关专业图纸；
2、 国家及本省的有关规范、规定：
1)：《民用建筑电气设计标准》GB51348-2019；
2)：《建筑设计防火规范》GB 50016-2014(2018年版)；
3)：《建筑机电工程抗震设计规范》GB50981-2014；
4)：《消防应急照明及疏散指示系统技术标准》GB51309-2018；
5)：《通用用电设备配电设计规范》GB50055-2011；
6)：《供配电系统设计规范》GB50052-2009；
7)：《建筑电气工程施工质量验收规范》GB50303-2015；
8)：《消防安全标志》GB13495-2015；
9)：《北京市既有建筑改造工程消防设计指南》（2023年版）
10)：《消防设施通用规范》GB55036-2022
11)：《建筑防火通用规范》GB55037-2022
12)：现行的国家有关建筑规范、规程和标准图集；
13)：其他现行国家和地方有关建筑设计规范、规程和规定。

- 二、工程概况
1.1 工程名称：复兴医院新增消防设施—医技楼增加消防自动报警系统
1.2 建设地点：北京市西城区复兴门外大街甲20号
1.3 装饰面积：3054平方米
1.4 装饰部位：地上四层
1.5 建筑使用年限：50年
1.6 抗震设防烈度：7度
1.7 建筑耐火等级：地上一级，地下一级
1.8 建筑类型单多层建筑

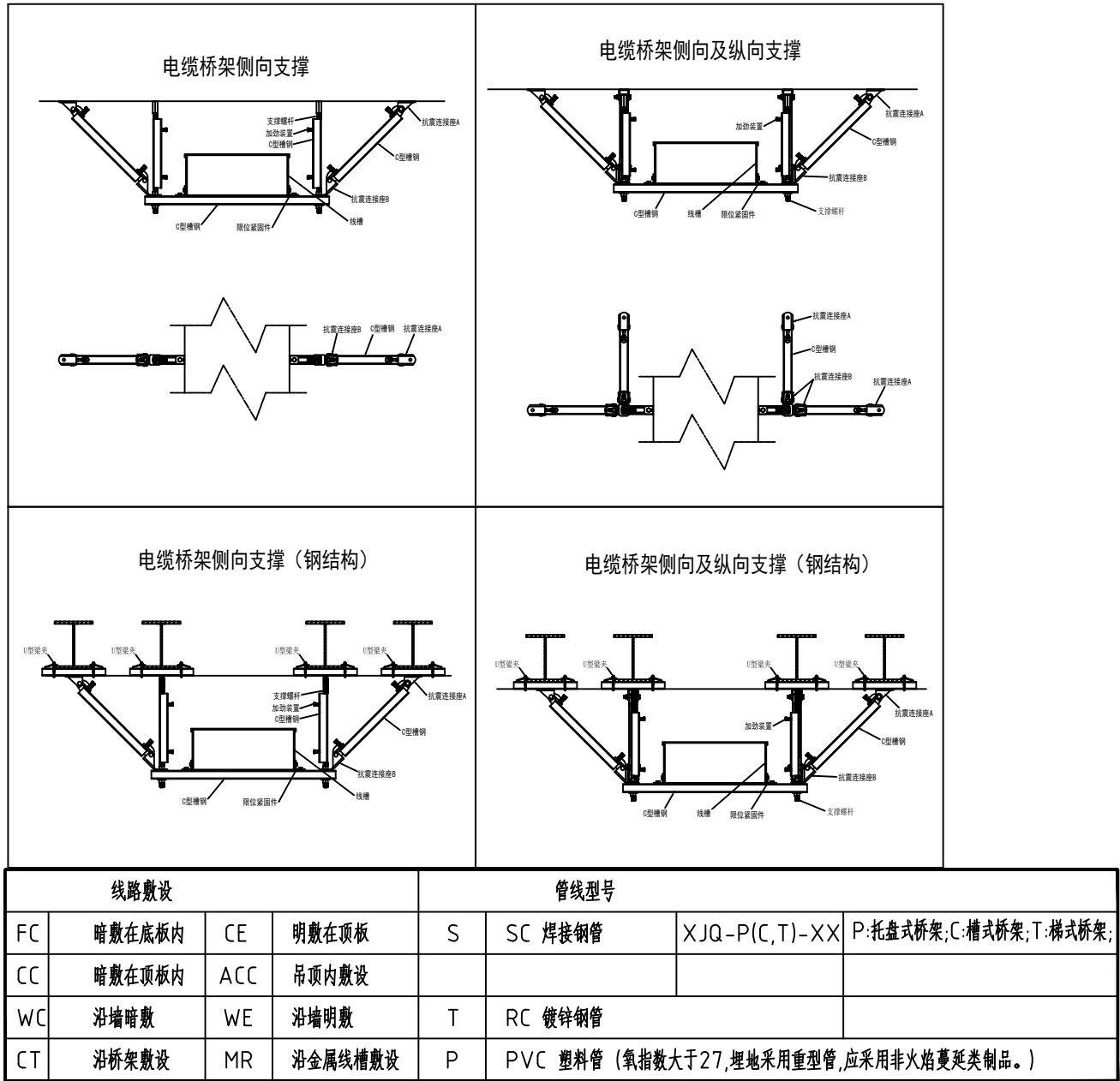
- 三、设计范围：
1、本工程的改造范围：调整建筑平面，火灾报警系统。（本次改造为建筑内部改造，不涉及总平面图、消防车道、消防扑救场地，未改变立面、未增加面积的改造”“本次消防装修改造未影响相邻商户消防安全”）。

- 四、标注说明：
1、本图纸标注尺寸单位：平面位置图及标高以米计，其它以毫米计。

- 五、防火措施及其他：
1、消防设备电源配线及信号传输线路均采用耐火型线缆，并敷设在封闭式金属槽盒内或穿金属管敷设。当明敷时，桥架及电管需刷防火涂料。
当暗敷时应敷设在非燃烧体结构内，且保护层不小于3cm。向同一负荷(一、二级负荷)供电的两回路电源电缆合用桥架时，之间应设防火隔板。
金属桥架、金属线槽和明敷设管穿防火墙(板)应用防火材料做好防火封堵。
2、有耐火要求的线路，矿物绝缘电缆中间连接附件的耐火等级不应低于电缆本体的耐火等级。
3、装修照明中照明器表面的高温部位靠近可燃物时应采用隔热、散热等防火保护措施。
4、消防配电设备应有明显标志。
5、所选电气产品必须具有3C标志，随带技术文件必须合格、安全、有效。
6、本说明未提及部分应遵照有关国家标准执行。
7、消防线缆选择及敷设：
(1). 火灾自动报警系统的传输线路和50V以下供电的控制线路，应采用耐压不低于交流300V/500V的多股绝缘电线或电缆。采用交流220V/380V供电或控制的交流用电设备线路，应采用耐压不低于交流450V/750V的电线或0. 6KV/1. 0KV的电缆。
(2). 本工程采用的火灾自动报警系统的报警总线，应选择燃烧性能B1级的电线、电缆。消防联动总线及联动控制线应选择耐火铜芯电线、电缆。电线、电缆的燃烧性能应符合现行国家标准《电缆及光缆燃烧性能分级》GB 31247的规定。
本工程非消防负荷线缆与通信电缆的电缆燃烧性能应选用燃烧性能B1级、产烟毒性为t1级、燃烧滴落物 / 微粒等级为d1级；
(3). 电压等级超过交流50V以上的消防配电线路在吊顶内或室内接线时，应采用防火防水接线盒，不应采用普通接线盒接线。
(4). 当水平敷设的火灾自动报警系统传输线路采用穿导管布线时，不同防火分区的线路不应穿入同一根导管内。
(5). 火灾自动报警系统线路暗敷时，应采用穿金属导管或B1级阻燃刚性塑料管保护并应敷设在非燃性结构内且保护层厚度不应小于30mm；消防用电设备、消防联动控制、自动灭火控制、通信、应急照明及应急广播等线路暗敷设时，应采用穿金属导管保护；配电线路敷设在有可燃物的闷顶、吊顶内时，应采取穿金属导管、采用封闭式金属槽盒等防火保护措施。
(6). 耐火电缆和矿物绝缘电缆应具有不低于B1级的难燃性能。

电气设计说明

- 六、抗震支撑设计：
1、为防止地震时电力系统失效、短路及起火造成人员伤亡及财产损失，根据《建筑抗震设计规范》（GB50011-2010）第1.0.2条、第3.7.1条及《建筑机电工程抗震设计规范》（GB50981—2014）1.0.4及7.4.6条为强制性条文，应对 机电管系统进行抗震加固。
本项目重力超过1.8kN的设备；内径大于等于DN60mm的电气配管；15Kg/m或以上的电缆桥架、电缆梯架、电缆线盒、母线槽都应设置抗震支吊架,且此项目抗震支吊架产品需通过FM认证,与混凝土、钢结构、木结构等须采取可靠的锚固形式。抗震支吊架的设置原则为：刚性电力线管侧向支撑最大间距为12m，非刚性电力线管侧向支撑最大间距为6m，刚性电力线管纵向支撑最大间距为24m，非刚性电力线管纵向支撑最大间距 为12m。（为保证抗震系统的整体安全性，对长度低于300mm的吊杆，也建议进行适当的补强）。具体深化设计由专业公司完成，最终间距根据现场实际情况在深化设计阶段确定。
所有产品需满足《建筑机电设备抗震支吊架通用技术条件》CJ/T476-2015，安装示意图如下：



- 注：1. 消防设备的材料表详对应系统图上。
2. 桥架均为钢制桥架。

备注

项目编码
(打码机打码位置)

注册执业签章

姓 名	李兴洪	
注册证书号码	DG205101051	
注册印章号码	5200899-DG003	
审 定	李兴洪	
审 核	朱鹏	
项目负责	陆斌	
专业负责	李兴洪	
校 对	朱鹏	
设 计	白晓虎	



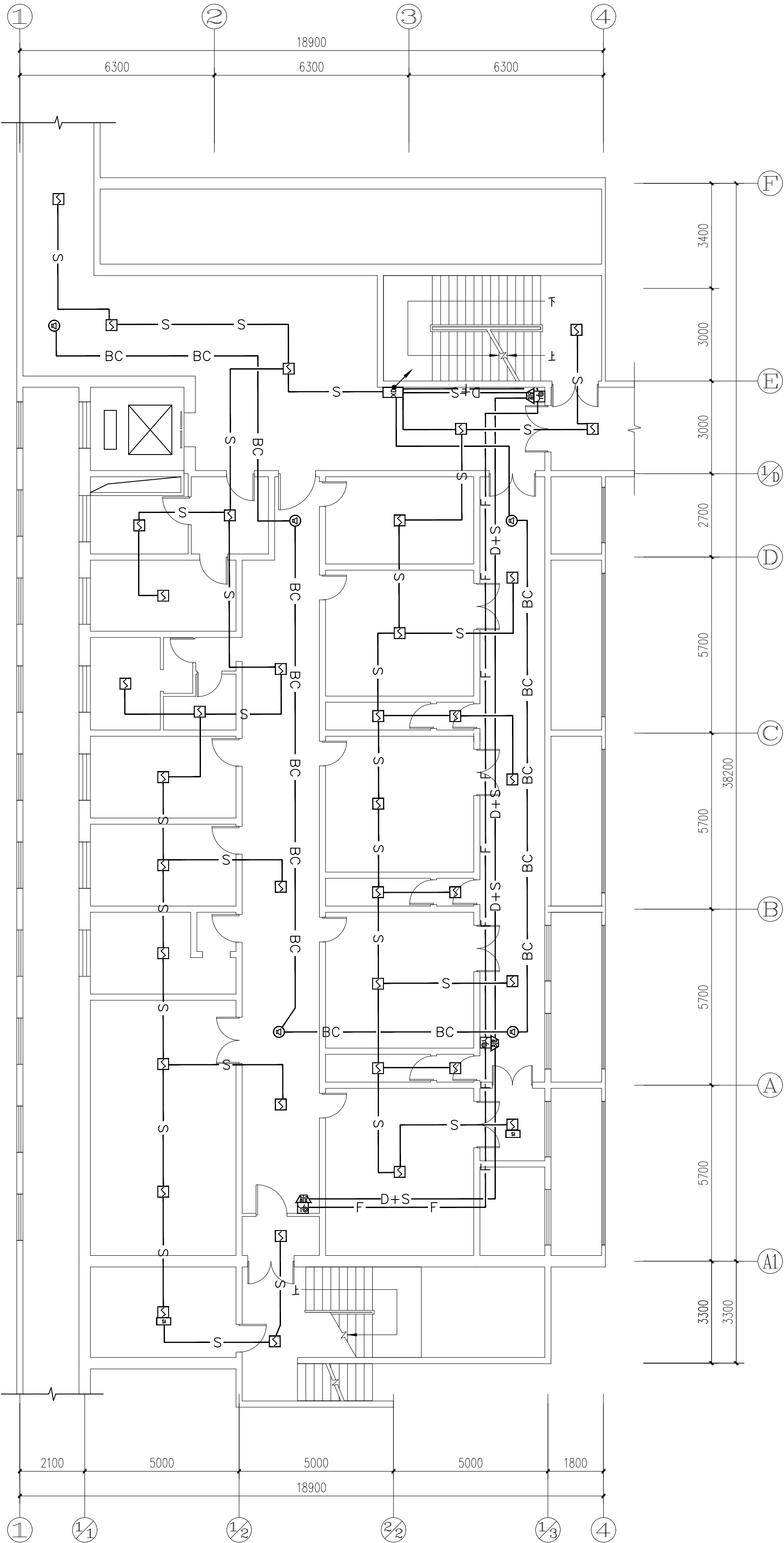
西桥设计

地址:贵州省贵
安新区综合保税
区电商科创园 B
栋6楼610-54号

西桥设计有限公司
资质证书编号：A452008995-2/2
公路行业（公路）专业丙级
水利行业丙级
建筑行业乙级
市政行业乙级

建设单位 CLIENT 复兴医院			
工程名称 PROJECT 复兴医院新增消防设施— 医技楼增加消防自动报警系统			
子项名称 SUB PROJECT			
图名 DWG. TITLE 电 气 设 计 说 明			
设计号 PRO. NO.			
图 号 DWG. NO.	D-01	版 次 VER.	A
图 别 DWG. TYPE	电 施	日 期 DATE	2024. 03
注意： 本图须经签署并加盖本公司专用出图章方为有效； 本施工图应经相关部门审批通过后方可施工； 本图版权归西桥设计有限公司所有。			

专业	姓名	日期	专业	姓名	日期
建筑			电气		
结构			暖通		



备注 REMARK		项目编码 STAMP (扫码机扫码位置)	
注册执业签章			
姓名	李兴洪		
注册证书号码	DG205101051		
注册印章号码	5200899-DG003		
审定	李兴洪	李兴洪	李兴洪
审核	朱鹏	朱鹏	朱鹏
项目负责	陆斌	陆斌	陆斌
专业负责	李兴洪	李兴洪	李兴洪
校对	朱鹏	朱鹏	朱鹏
设计	白晓虎	白晓虎	白晓虎

西桥设计

地址:贵州省
安顺区综合保税
区电商科创园 B
栋6楼810-51号

西桥设计有限公司
资质证书编号: A452008995-2/2
公路行业（公路）专业丙级
水利行业丙级
建筑行业乙级
市政行业乙级

建设单位
CLIENT

复兴医院

工程名称
PROJECT

复兴医院新增消防设施—
医技楼增加消防自动报警系统

子项名称
SUB PROJECT

图名
DWG. TITLE

地上一层自动报警布置图

设计号
PROJ. NO.

图号
DWG. NO.

图别
DWG. TYPE

图号
D-3

图别
电施

图次
VER.

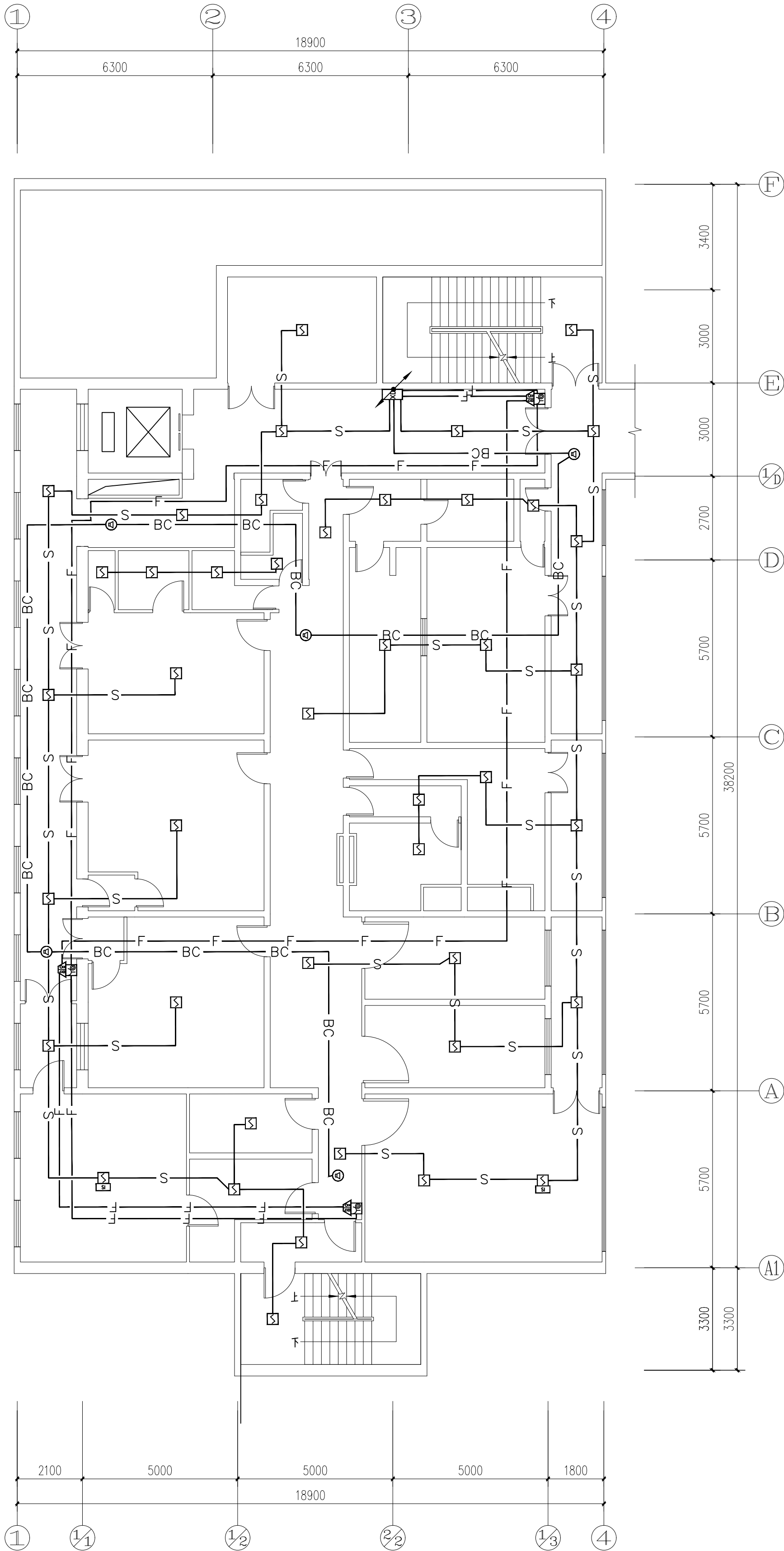
图次
A

图期
DATE

图期
2024.03

注意:
本图须经签署并加盖本公司专用出图章方为有效;
本施工图应经相关部门审批通过后方可施工;
本图版权归西桥设计有限公司所有。

专业	姓名	日期	专业	姓名	日期
建筑			电气		
结构			暖通		



备注	REMARK
项目编码 (扫码机扫码位置)	STEMP
注册执业签章	姓名: 李兴洪
注册证书号码	DG205101051
注册印章号码	5200899-JD0003
审定	李兴洪
审核	朱鹏
项目负责人	陆斌
专业负责	李兴洪
校对	朱鹏
设计	白晓虎

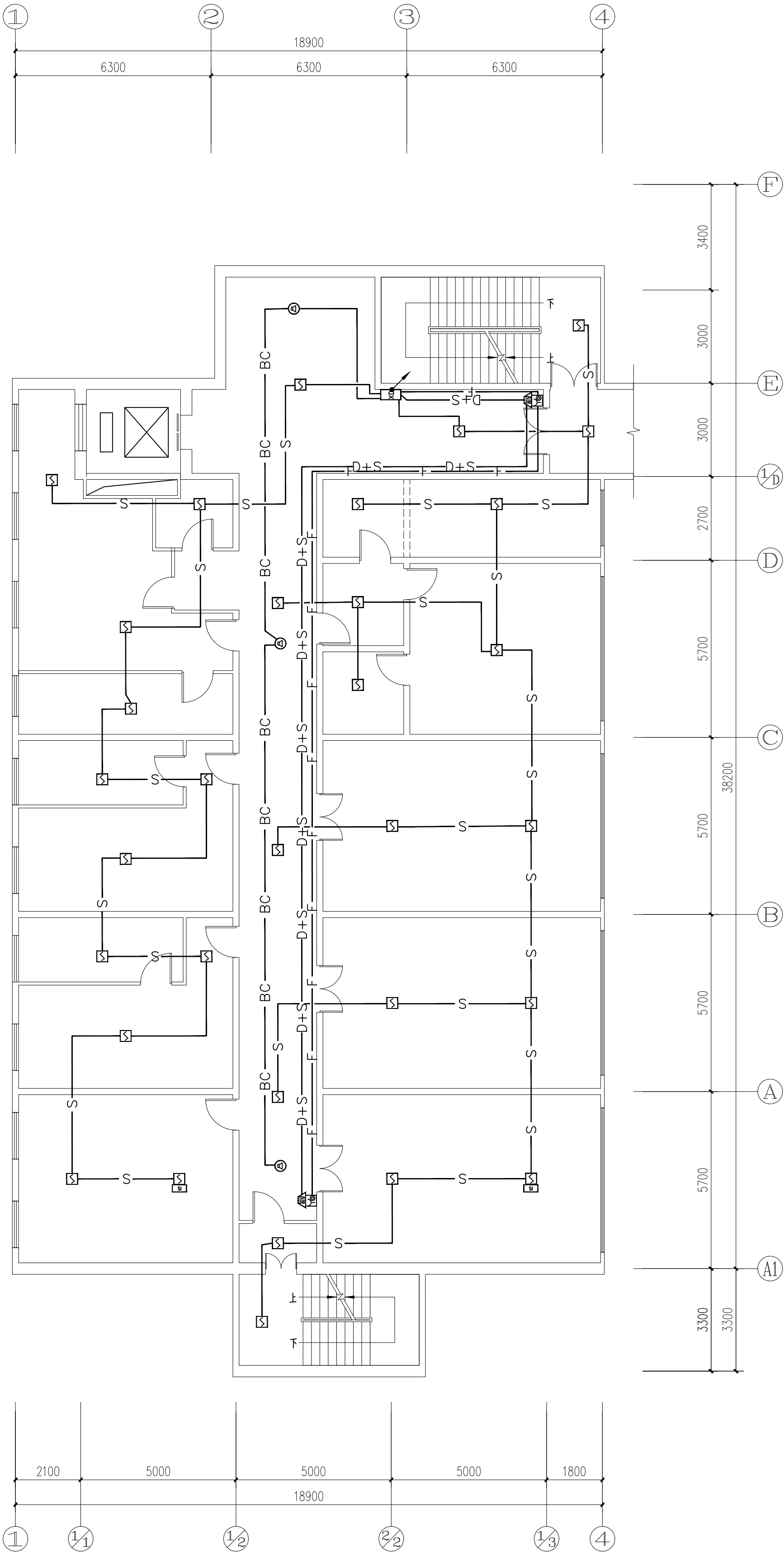
西桥设计有限公司
资质证书编号: A452008995-2/2
公路行业(公路)专业丙级
水利行业丙级
建筑行业乙级
市政行业乙级

西桥设计
地址: 贵州省贵阳市
安新区综合保税
区电商科创园 B
栋6楼810-51号

建设单位	复兴医院
工程名称	复兴医院新增消防设施— 医技楼增加消防自动报警系统
子项名称	
图名	DWG. TITLE 地上二层自动报警布置图
设计号	
图号	D-4
图别	电施
图期	2024.03

注意:
本图须经签署并加盖本公司专用出图章方为有效;
本施工图应经相关部门审批通过后方可施工;
本图版权归西桥设计有限公司所有。

专业	姓名	日期	专业	姓名	日期
建筑			电气		
结构			暖通		



备注 REMARK			
项目编码 STAMP (扫码机扫码位置)			
注册执业签章			
姓 名	李兴洪		
注册证书号码	DG205101051		
注册印章号码	5200899-DG003		
审 定 APPROVED	李兴洪	李兴洪	
审 核 REVIEWED	朱鹏	朱鹏	
项目负责 PROJECT MANAGER	陆斌	陆斌	
专业负责 DISCIPLINE RESPONSIBILITY	李兴洪	李兴洪	
校 对 CHECKED	朱鹏	朱鹏	
设 计 DESIGNED	白晓虎	白晓虎	
西桥设计有限公司 资质证书编号：A452008995-2/2 公路行业（公路）专业丙级 水利行业丙级 建筑行业乙级 市政行业乙级			
西桥设计 地址：贵州省贵阳市观山湖区长岭北路B区电科科创园B栋6楼810-54号			
建设单位 CLIENT 复兴医院			
工程名称 PROJECT 复兴医院新增消防设施—医技楼增加消防自动报警系统			
子项名称 SUB PROJECT 地上三层自动报警布置图			
图名 DWG. TITLE 地上三层自动报警布置图			
设计号 PROJ. NO.	图 号 DWG. NO.	版 次 VER.	图 次 A
图 别 DWG. TYPE	电 施	日 期 DATE	2024. 03
注意： 本图须经签署并加盖本公司专用出图章方为有效； 本施工图应经相关部门审批通过后方可施工； 本图版权归西桥设计有限公司所有。			

专业	姓名	日期	专业	姓名	日期
建筑			电气		
结构			暖通		

